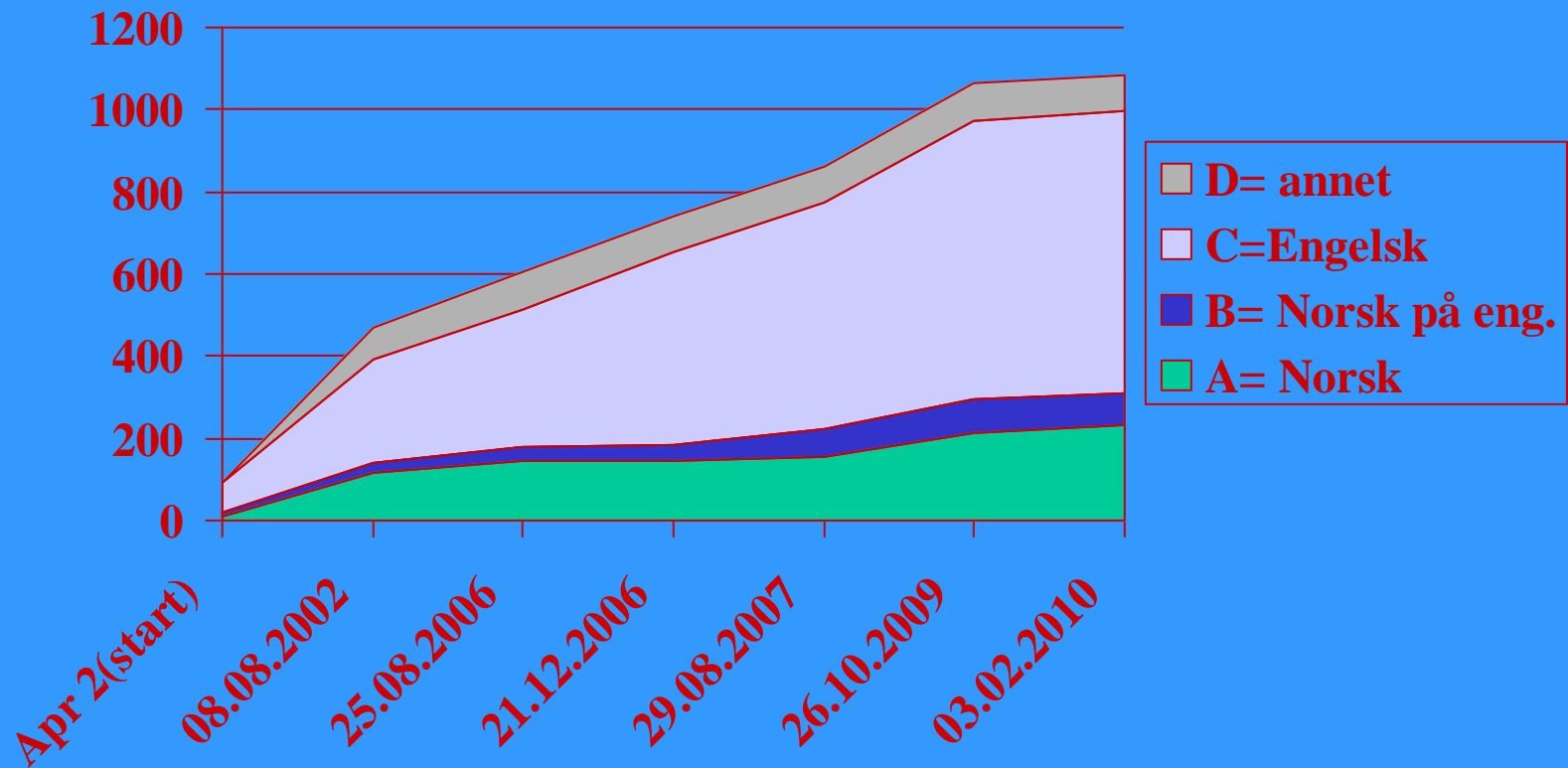
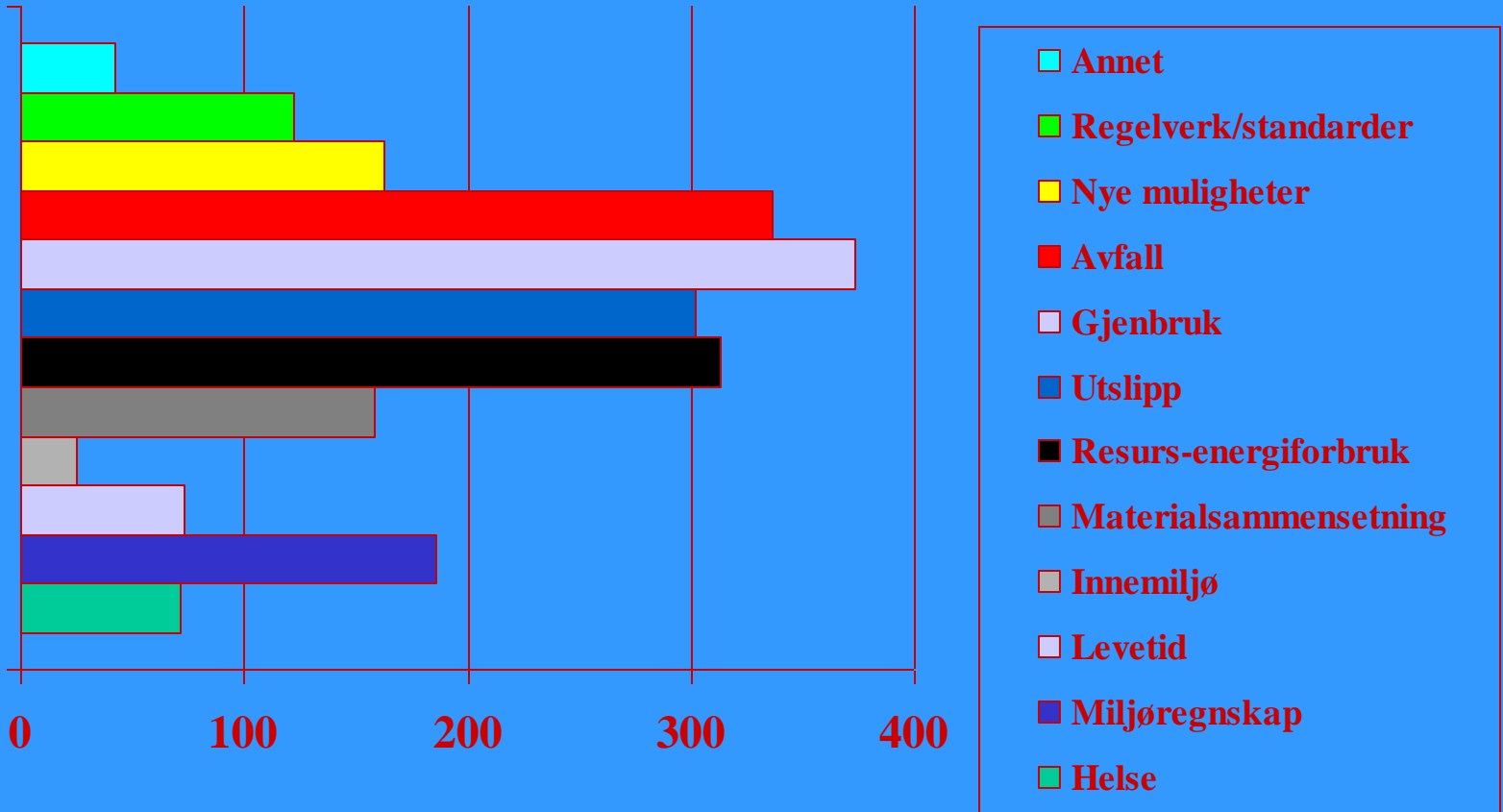


Dokumenttyper



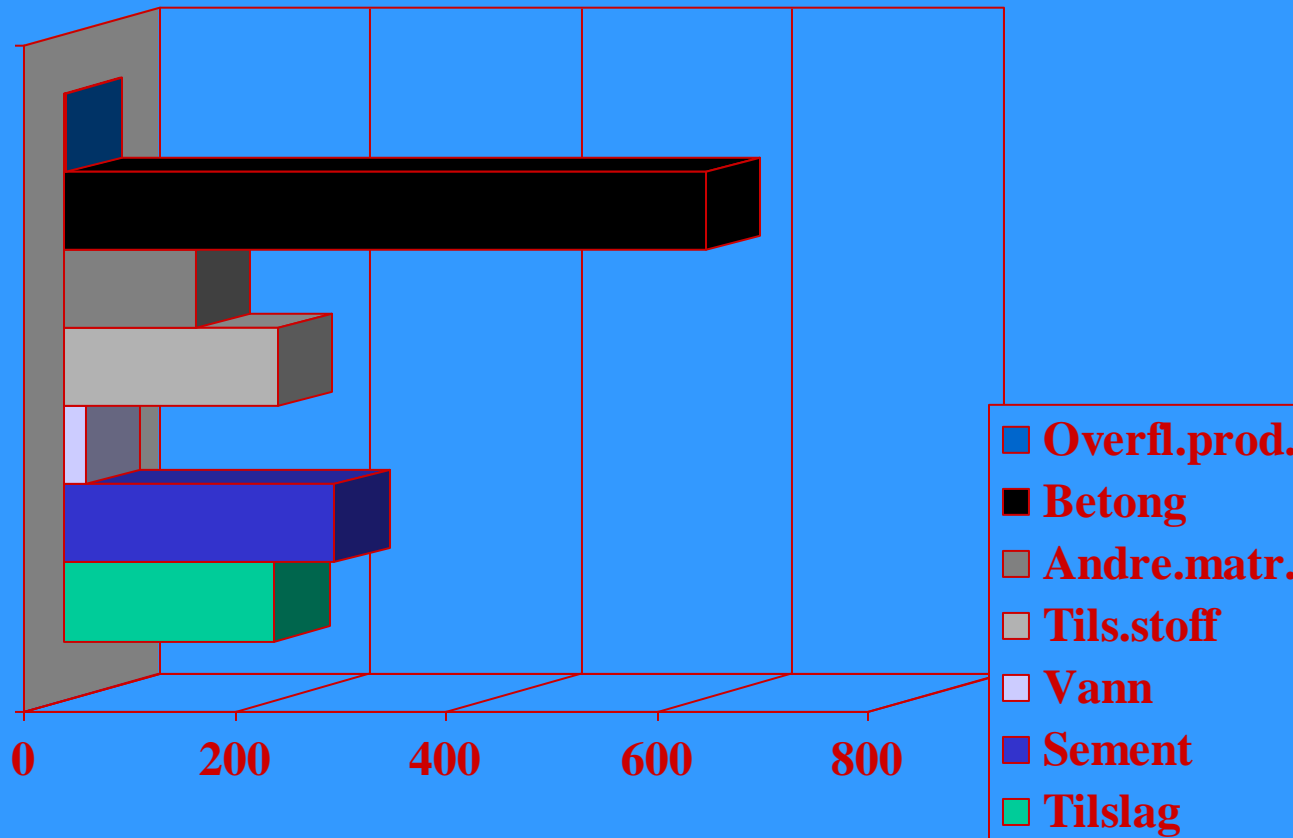
Miljøtema-fordeling

(gjennomsnittlig ca 2,1 temaer pr registrering)



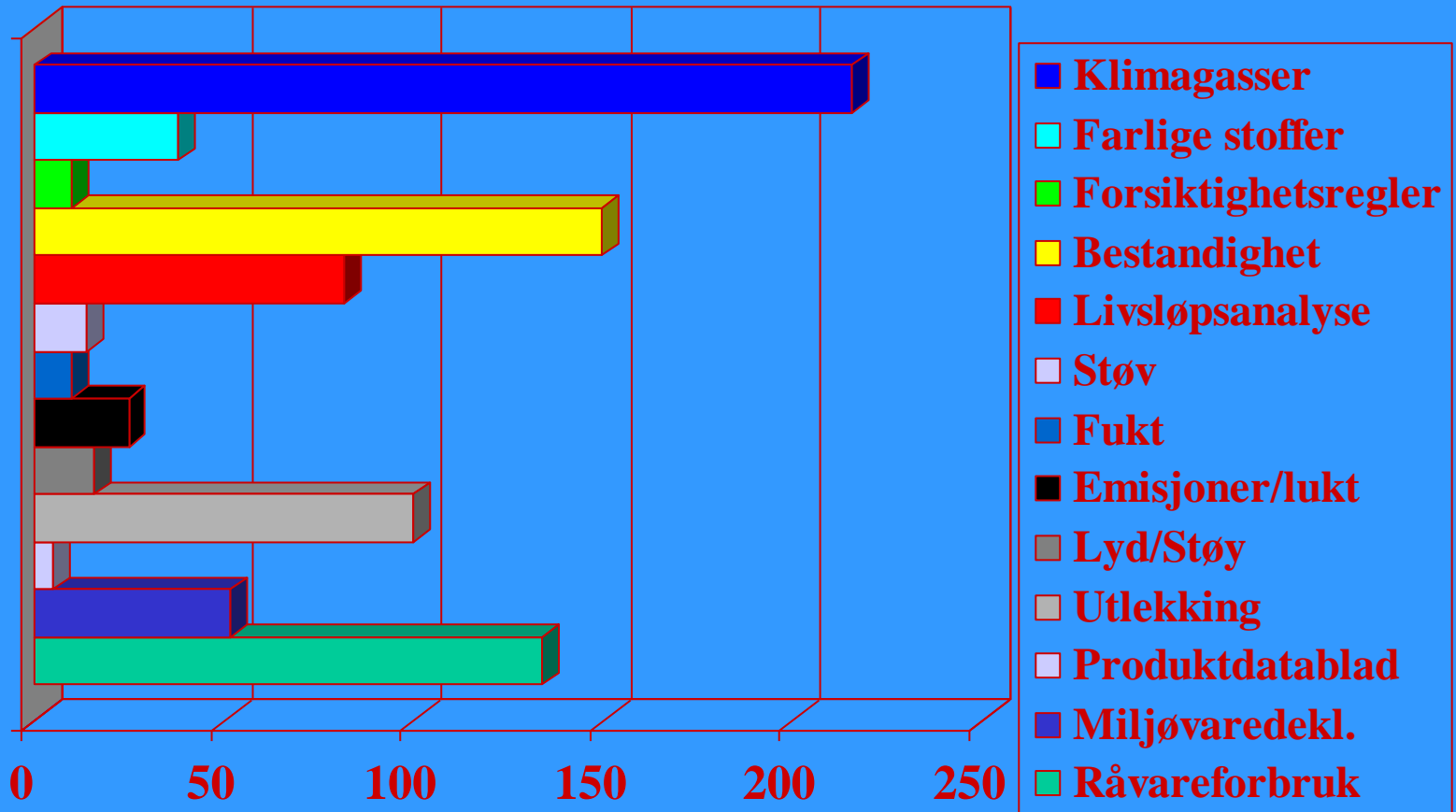
Delmaterial-STIKKORD

(GJENNOMSNIITTLIG 1,3 pr registrering)



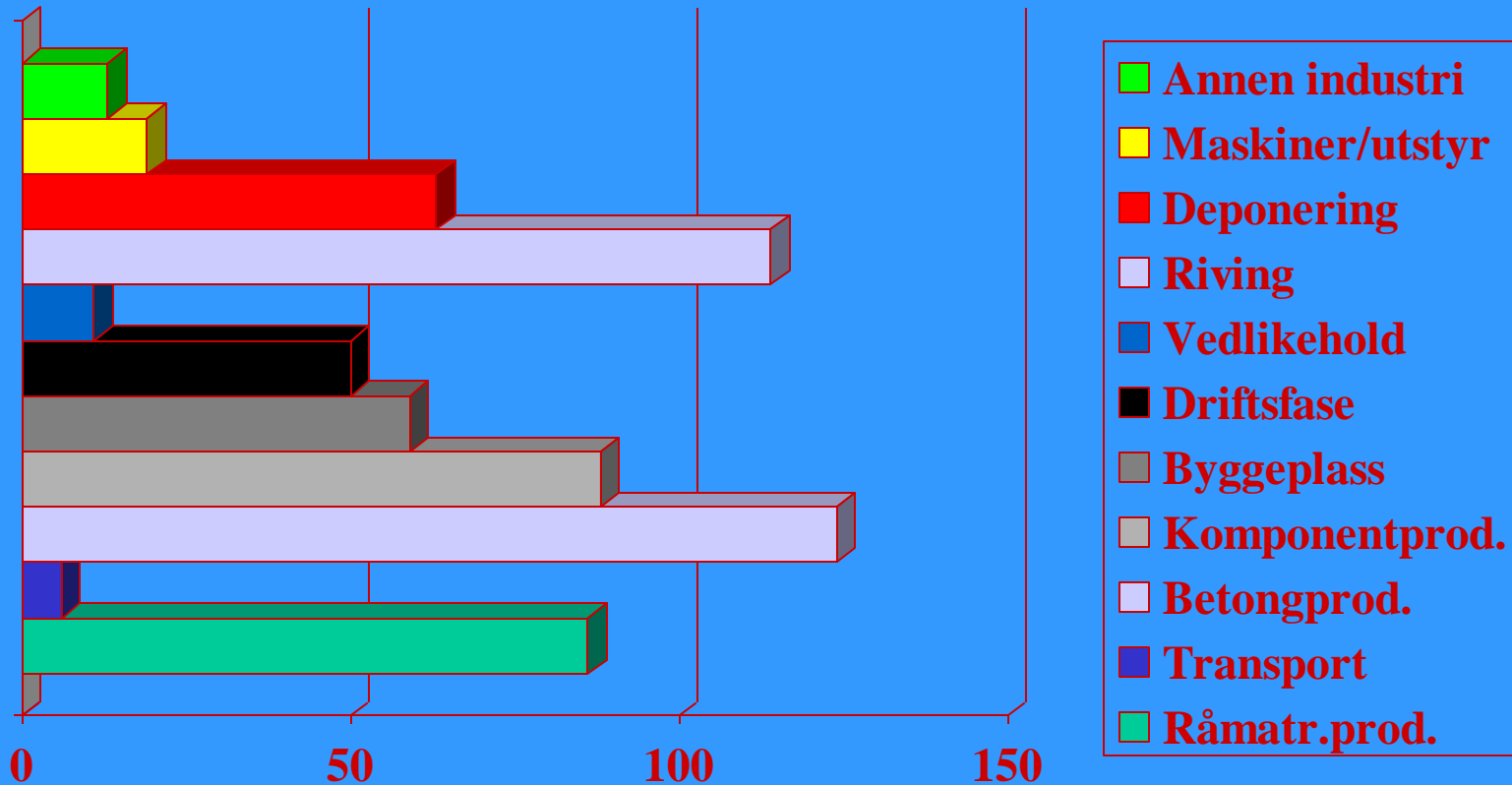
Parameter – STIKKORD

(Gjennomsnittlig 0.9 pr registrering)



Prosess – STIKKORD

(Gjennomsnittlig 0,7 pr registrering)



Tema - presisering

- * Flyve-aske ,slag, silica-støv med mer i betong ;- bare når publikasjonen også gir interessante miljødata.
- Ikke saltholdig miljø, korrosivt miljø etc, med mindre dette har konsekvenser for andre miljøfaktorer ,- som f.eks helse.
- Ikke ytre miljø , i betydningen bygnings -estetikk.
- Ikke generelle artikler om reparasjoner av betong.

Opprinnelsesland D-dokumenter

